

3^E ÉDITION
DANS LES COMMUNES
DE LA MÉTROPOLE
PROGRAMME

BOU • BOIGNY-SUR-BIONNE • CHÉCY • COMBLEUX •
FLEURY-LES-AUBRAIS • INGRÉ • LA CHAPELLE-SAINT-MESMIN •
MARDIÉ • MARIGNY-LES-USAGES • OLIVET • ORLÉANS •
ORLÉANS MÉTROPOLE • SAINT-CYR-EN-VAL • SAINT-DENIS-
EN-VAL • SAINT-JEAN-DE-BRAYE • SARAN • SEMOY



DE LA
BIODIVERSITÉ
16 ET 17 OCTOBRE 2021

BALADES

VISITES

ATELIERS

ART VÉGÉTAL

EXPOS...

ANIMATIONS INSOLITES ET CRÉATIVES GRATUITES

PROGRAMME COMPLET ET INFORMATIONS SUR

www.oreans-metropole.fr



ORLÉANS
MÉTROPOLÉ





© Sébastien Richard



© A. Trouillon



© A. Trouillon

Bienvenue à la 3^e édition des « 24 Heures de la Biodiversité » !

Orléans Métropole, les communes de Bou, Boigny-sur-Bionne, Chécy, Combleux, Fleury-les-Aubrais, Ingré, La Chapelle-Saint-Mesmin, Mardié, Marigny-les-Usages, Olivet, Orléans, Saint-Cyr-en-Val, Saint-Denis-en-Val, Saint-Jean-de-Braye, Saran et Semoy, avec le soutien de tous nos partenaires, vous invitent à découvrir la biodiversité de nos étangs, nos mares et nos rivières !

L'eau est indispensable à la vie. Elle forme les rivières, les eaux souterraines, les lacs, les mers, les océans. Ce sont des milieux d'une extrême diversité de faune et de flore... mais pas que !

En bonne santé, ces milieux aquatiques nous apportent des services et des bienfaits essentiels : nourriture et approvisionnement en eau, énergie, épuration, bien-être et loisirs, régulation des crues... Ils peuvent toutefois être dégradés par les pollutions ou par les aménagements (barrages, digues, chenal de navigation, extraction de sable...), conduisant à l'altération voire la perte des fonctionnalités et de ces services rendus.

C'est pourquoi il est primordial de connaître et de préserver les milieux aquatiques !

Profitez de cet événement annuel, ouvert à tous, pour explorer, observer et découvrir les sites aquatiques de notre métropole, et passez naturellement un week-end ludique, convivial aux « 24 Heures de la Biodiversité » !

QUELQUES CHIFFRES CLÉS SUR LE TERRITOIRE D'ORLÉANS MÉTROPOLE :

Cours d'eau
213 kms

Plans d'eau
171 ha

Nappes
souterraines
334 km²

Canaux
5 km

Fossés
Plus de
100 km

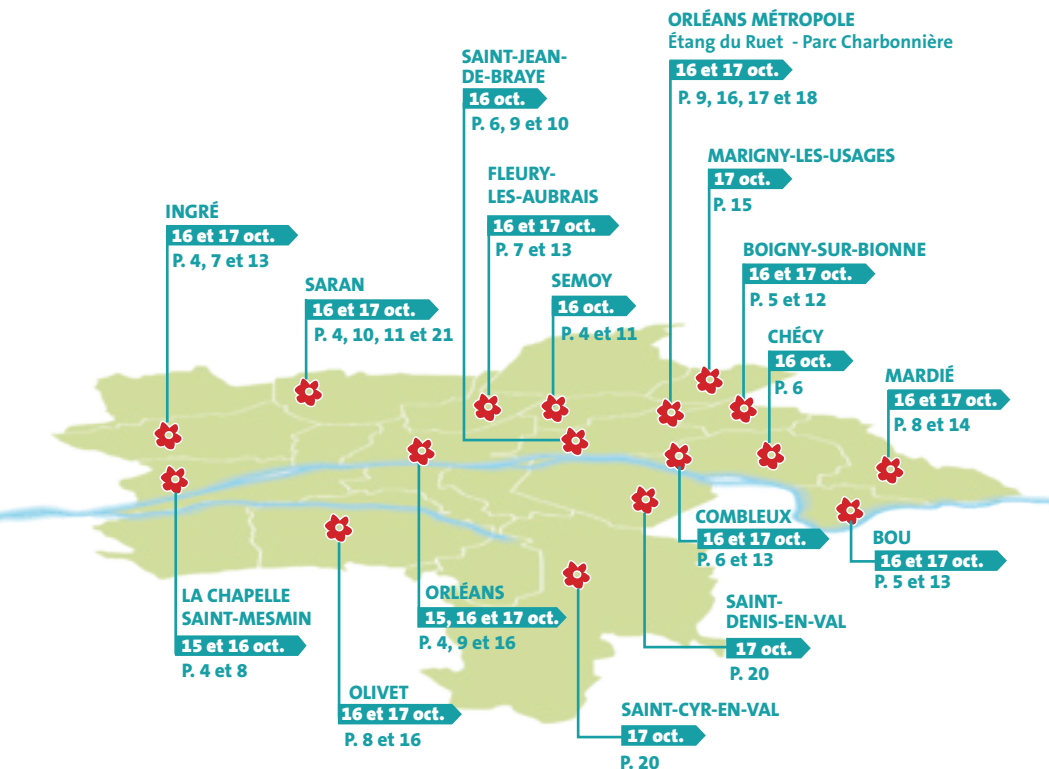
Définition : Le milieu aquatique est caractérisé par des habitats (berges, fonds, courants), des populations végétales et animales et par la qualité physico-chimique de l'eau (température, nutriments, etc). Cet ensemble est fortement influencé par le climat, la géologie, l'ensoleillement et la végétation. Les lacs et les cours d'eau, mais également les zones inondables ou humides (marais et tourbières) constituent des écosystèmes aquatiques.

QUELQUES ESPÈCES REMARQUABLES À CROISER DANS LES MILIEUX AQUATIQUES :

Castor d'Europe, loutre, agrion de mercure, gomphe serpent, tritons dans les mares, oiseaux d'eau, sternes, martin-pêcheur, balbuzard...



COMMUNES PARTICIPANTES



© Jean Puyo - Orléans Métropole

© Mairie de Mardié



4 AU 23 OCTOBRE

INGRÉ

Exposition « Les insectes des jardins »

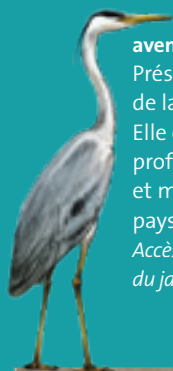
Bibliothèque municipale, 15 rue de la Mairie
Exposition de photos de Phil Leger.

Horaires d'ouverture : Lundi : 15h-18h30 • Mardi :
15h-19h Mercredi : 10h-12h30 et 14h30-18h30
Vendredi : 15h- 19h • Samedi : 9h30-12h30

11 OCTOBRE AU 7 NOVEMBRE

ORLÉANS

L'exposition itinérante Parcs et Jardins en Gestion Écologique



Jardin des Plantes,
avenue de Saint-Mesmin
Présente les tenants et aboutissants
de la gestion écologique.
Elle est basée sur des pratiques
professionnelles exemplaires
et met en valeur la diversité des
paysages de la gestion écologique.
Accès libre dans les horaires d'ouverture
du jardin.

VENDREDI 15 OCTOBRE

LA CHAPELLE-SAINT-MESMIN

Découverte crépusculaire des bords de Loire

À 18h - durée 1h30 - Lieu précisé au moment
de l'inscription

Accompagnés par un animateur de la réserve
naturelle de Saint-Mesmin, vous découvrirez
la grotte du Dragon, cavité rocheuse abritant
une faune étonnante. Puis, vous observerez les
indices laissés par les mammifères aquatiques
emblématiques des bords de Loire.

20 personnes, inscription : asso@lne45.org

1^{ER} SEPTEMBRE AU 15 OCTOBRE

SARAN

Concours de photographies

Amateurs de photos et amoureux de la nature,
participez à ce concours en réalisant vos
meilleurs clichés des zones humides Saranaises
(mare, point d'eau, faune ou flore).

Plus d'information et inscription :
Audrey Carme - Tél : 02 38 80 34 55
audrey.carme@ville-saran.fr

28 SEPTEMBRE AU 30 OCTOBRE

SEMOY

Exposition « La Biodiversité, c'est la vie, c'est notre vie ! »

Bibliothèque George Sand

Une exposition Centre Science pour
découvrir toutes les facettes de la diversité
biologique, son importance pour l'Homme,
dans les domaines économiques, culturels,
scientifiques et de l'innovation.

Le nombre de personnes sera limité en fonction
des normes sanitaires en vigueur. Information
auprès de la bibliothèque : 02 38 86 12 05
bibliotheque@ville-semoy.fr

ORLÉANS

Conférence de Nicolas Vanier explorateur, écrivain, réalisateur

20h30 - À l'Espace Saint Euverte, 9 bd St-Euverte

- Conférence « signature » en 3 temps en tant
que grand témoin
- Projection d'images, partage d'expérience et
temps d'échanges avec le public sur l'écologie
en général et la perte de biodiversité

Durée : 1h30 - Sur inscription préalable obligatoire
sur <https://sortir.ortleans-metropole.fr/>



© Nicolasvanier.com

SAMEDI 16 OCTOBRE

BOIGNY-SUR-BIONNE

Promenade le long de la Bionne

10h à 16h - Île de la Bionne

Cette balade vous mènera sur les bords de Bionne entre l'Île de la Bionne et l'étang du Ruet. Vous en saurez plus sur la biodiversité grâce aux panneaux explicatifs.

Inscription : participation.boigny@gmail.com
en précisant « balade biodiversité »

Les oiseaux de bords de Bionne

10h à 16h - Île de la Bionne

Découverte des oiseaux des bords de Bionne commentée par un ornithologue.

Inscription : participation.boigny@gmail.com
en précisant « découverte ornithologique »

BOU

Rallye Nature dans les Azins

10h à 18h - durée 1h - La Binette à Bou

Sur le sentier des Azins, petite oasis de biodiversité cernée par la Loire, venez rencontrer la faune et la flore locales en famille le long d'un parcours pédagogique et ludique. Présentation au départ.

20 personnes par créneau



© Boigny-sur-Bionne

Balade avec les randonneurs boignaciens

10h à 16h - Île de la Bionne

Profitez d'une balade en bonne compagnie autour des mares et résurgence de la Bionne.

Inscription : participation.boigny@gmail.com
en précisant « balade randonneur »



© Boigny-sur-Bionne

© Mairie de Bou

© D. Charron





CHÉCY ET SAINT-JEAN-DE-BRAYE

Balade en calèche

10h à 18h - Stand sur la prairie de la Bionne, aux abords de la passerelle à Saint-Jean-de-Braye

Laissez-vous guider par les chevaux à travers les paysages rivulaires de la Picardière à Saint-Jean-de-Braye et du Quillard à Chécy.

10 à 12 personnes par balade, inscription :

Thomas Pellerin 06 03 12 51 46

Balade Ornithologique

Stand sur la prairie de la Bionne, aux abords de la passerelle à Saint-Jean-de-Braye.

3 départs (10h – 11h – 12h) pour une durée de 45 minutes. Accès par la rue de la Bédinière, près de la voie de chemin de fer.

Ces balades nature sur le site refuge de la Bédinière, organisées par la Ligue pour la protection des oiseaux, vous mèneront

à la rencontre de la faune ornithologique.

Groupes de 15/20 pers max.

sans inscription.

Contact LPO : loiret@lpo.fr

07 69 41 87 20

Restauration

De 13h30 à 18h - Prairie de la Bionne, aux abords de la passerelle à Saint-Jean-de-Braye. Accès depuis la rue de la Bédinière, près de la voie de chemin de fer

Le Food truck « Les gourmandises d'Hélène » vous propose ses crêpes pour vous restaurer.

COMBLEUX

Parcours pédestre en bords de Bionne et animation autour du castor

Dès 9 h - Confluence Bionne et canal à Combleux Plusieurs départs prévus. Rdv à proximité de la tyrolienne, en bas du chemin de Bellevue.

Découvrez les barrages et gîtes du castor lors de ces balades insolites organisées par la Ligue pour la protection des oiseaux en partenariat avec Loiret Nature Environnement.

Sans réservation. Contact 02 38 56 69 84

asso@lne45.org



FLEURY-LES-AUBRAIS

Troc & vide jardin

9h à 17h - Parc de la Princesse de Lamballe

Le troc & vide jardin est un rendez-vous incontournable pour vendre, donner ou échanger toutes sortes de plantes, de matériel de jardinage, de jeux de plein air etc. ! Une distribution de compost et des stands d'associations, d'animations et d'activités sur la biodiversité vous attendent.

Réservation gratuite d'emplacement au 02 38 71 93 93 et par mail developpement-durable@ville-fleurylesaubrais.fr du 6 septembre au 4 octobre 2021.



© Mairie de Fleury-les-Aubrais

INGRÉ

Bien gérer l'eau dans un jardin naturel

9h30 à 12h30 - Jardin de l'association Ingré-Ormes 2030

Dans le jardin au naturel de l'association Ingré-Ormes 2030, vous trouverez des conseils pratiques pour la récupération d'eau, le paillage, le compostage...



© Mairie d'Ingré

Lancement de l'Observatoire des Saisons

14h30 à 16h - Bibliothèque municipale d'Ingré, 15 rue de la Mairie

La ville d'Ingré devient Relais de l'observatoire des saisons. Vous saurez comment participer très simplement à l'observation des rythmes saisonniers de la flore et de la faune pour comprendre l'impact du changement climatique sur les écosystèmes.

Animation biodiversité

10h30 à 12h30 - Bibliothèque municipale d'Ingré, 15 rue de la Mairie

Lectures et atelier créatif sur la biodiversité.

Spectacle « ODYSSEUS PLASTOK »

16h - Espace Culturel L.Boutrouche

Par la Compagnie Fleming Welt.



© Mairie d'Ingré

Ce spectacle mêle marionnettes, objets, théâtre et chant en déclinant le plastique sous toutes ses formes, créant ainsi un univers magique où la question de la pollution est artistiquement posée. Odysseus Plastok, une créature née d'un sac plastique et de l'imagination de deux enfants, est emporté par le vent puis par la mer et ses courants... Son voyage est jalonné de rencontres avec des créatures de la Nature.

Gratuit - à partir de 6 ans - réservation fortement conseillée au 02 38 22 85 13



© Michel Chantreau

LA CHAPELLE-SAINT-MESMIN

Le village des 24H

14h à 18h - Place des Grèves



Venez participer aux animations de ce village situé en bord de Loire : visites commentées par des naturalistes toutes les heures à heure fixe, observation des oiseaux à la longue-vue, expo photos,

rallye nature en autonomie pour les enfants, présentation de nichoirs et abris à insectes...

Film et photographie sous-marine en eau douce par Claude Rives

20h - durée 1h30 - Salle Le Plessis des Hauts 6, place de l'Hôtel de Ville

Invité d'honneur du Festival Images de l'eau delà, Claude Rives est photographe-reporter spécialisé dans la prise de vue sous-marine. Il participe à des expéditions scientifiques se déroulant dans toutes les mers du globe.

MARDIÉ

Présentation de restitution de l'inventaire de biodiversité communale (2019-2020), suivie d'un échange avec le public.

Samedi 16 octobre à 20h, salle du P'tit Théâtre, rue du 11 novembre, près de la Mairie.

Animée par Nicolas Dejean de Loiret Nature Environnement, coordinateur de l'IBC.

OLIVET

À la découverte des insectes de la rivière Loiret

14h et 15h30 - durée 1h - Lieu de RDV précisé au moment de l'inscription

Au cours de cette balade, un entomologiste vous propose d'observer les insectes peuplant la mare et le parc à l'aide d'outils d'observation (battage, fauchage, filet troubleau...).

12 à 15 personnes par créneau, inscription : environnement@olivet.fr



© Mairie d'Olivet

Animation musique verte

16h et 17h - durée 1h - Parc du Poutyl

Une animatrice de Loiret Nature Environnement vous apprendra à fabriquer des instruments de musique lors de cet atelier. Matériel fourni.

20 personnes par créneau, inscription : environnement@olivet.fr

Enfants à partir de 6 ans, accompagnés d'un adulte.



© Mairie d'Olivet



ORLÉANS

Lycée Voltaire en transition

10h à 13h - Parvis du Lycée Voltaire

« Éco-délégués, présents ! » : fabrication de bombes à graines, dons de graines et de plants de légumes anciens, exposition de L214 et de Loiret Nature Environnement avec questionnaire, café philo, boîte à livres aquatique éphémère par Chapitre2...

Exposition photo sur la biodiversité des milieux aquatiques

10h à 18h - Allée Pouet - Étang du Ruet, accès par parking rue du Grand Cour

Découvrez cette exposition photo mystérieuse proposée par le MOBE au parc de Charbonnière

« Coup de Cœur » d'un membre de l'équipe scientifique du MOBE

Partez en exploration autour des insectes des milieux aquatiques : communs ou insolites, vous ne les regarderez plus de la même manière !

Au Muséum d'Orléans pour la Biodiversité et l'Environnement à 14h, 15h et 16h

Causerie avec François Lasserre

20h30 - À l'auditorium du Muséum d'Orléans pour la Biodiversité et l'Environnement (MOBE)

Participez à une causerie avec François Lasserre, entomologiste, auteur, conférencier sur « les supers pouvoirs des petites bêtes ». Les adaptations et les capacités des insectes sont infiniment multiples et surprenantes, bienvenue dans le monde fantastique des insectes méconnus.

Durée 1h30 - Sur inscription préalable obligatoire par mail depr@orleans-metropole.fr

ORLÉANS MÉTROPOLE

Découverte des chauves-souris

À 18h30 - Étang du Ruet

En compagnie du bureau d'études Biotope, venez écouter et observer les chauves-souris au crépuscule avec un détecteur ultrasons autour de l'étang du Ruet.

Durée : 1h - 10 places disponibles, inscription obligatoire : depr@orleans-metropole.fr - 02 38 79 26 10. Sortie accessible aux personnes mobiles et aux enfants de + de 10 ans accompagnés. Il est conseillé d'être équipé de chaussures de marche, de vêtements adaptés et d'une lampe frontale.



© Orléans Métropole

SAINT-JEAN-DE-BRAYE

Restauration de la Bionne, des zones humides et son impact sur la biodiversité

10h à 18h - Prairie de la Bionne, aux abords de la passerelle

- Par Chécy - rue du Quillard - parking de la prairie de la Bionne
- Par Saint Jean-de-Braye - rue de la Bédinière - juste avant la voie de chemin de fer

Un technicien rivières du Syndicat mixte des bassins versants de la Bionne et du Cens (SIBCCA), vous présente la faune et la flore des milieux humides, un bassin versant, un cours d'eau et les travaux réalisés.



© D. Charron

SAINT-JEAN-DE-BRAYE (suite)

L'éco pasteurisme

10h à 18h - Prairie de la Bionne, aux abords de la passerelle - Accès depuis la rue de la Bédinière « Moutonte & C^{ie} » vous propose de découvrir tous les bienfaits de l'éco pâturage qui favorise et redessine la diversité paysagère des territoires.

10 à 15 personnes par animation, horaires mis en ligne sur le site internet de la ville.



© Orléans Métropole

Les services écosystémiques rendus par les zones humides

14h à 17h - Salle des Fêtes

Conférence et exposition assurées par la Ligue pour la protection des oiseaux. *conférence à 14h30 (durée 1h30). Accès à partir de 14h jusqu'à 18h pour l'exposition.*

contact LPO loiret@lpo.fr - 07 69 41 87 20



© B. Mandigout

SARAN

Conférence « Les mares : des merveilles du quotidien »

14h30 - durée 45min, suivi d'un débat questions-réponses - Salle municipale du lac de la Médecinerie, rue de la Médecinerie

Animée par Bertrand Sajaloli, Maître de conférences au sein du département de géographie de l'Université d'Orléans, membre du CEDETE et spécialiste français des zones humides et Didier Cnocquaert, animateur naturaliste de l'Association Loiret Nature Environnement.

16h

Visites de terrains saranais au Lac de la Médecinerie et en Forêt Domaniale d'Orléans. *50 places disponibles pour la conférence et 50 pour les visites, nécessité d'avoir des chaussures de marche, inscription : 02 38 80 34 55 audrey.carme@ville-saran.fr*

Découverte des milieux humides du Domaine du Clos Vert

À 14h30 et à 16h - La Pépinière - Croisement rue de la Fassière et Chemin des Marmitaines

Parcourez librement le Domaine du Clos Vert ou en balade commentée par l'Association Nature Saran pour découvrir les milieux humides.

Circuit court d'environ 1km et circuit long de 3,5km. nature.saran@yahoo.com



© B. Mandigout

Le monde des abeilles

**14h30 et 16h - La Pépinière - Croisement
rue de la Fassièrre et Chemin des Marmitaines**

Vous saurez tout sur les abeilles : la vie dans la ruche, les différents membres de la colonie, le miel et produits de la ruche, les abeilles en danger, l'apiculteur, les plantes mellifères...



© Mairie de Saran

Exposition de dessins

**14h à 17h - Croisement rue de la Fassièrre
et Chemin des Marmitaines**

Les dessinateurs de la Maison des Loisirs et de la Culture vous proposent leur vision des paysages, de la faune et de la flore des milieux humides saranais.

Animations « animaux de la mare »

**14h à 17h - Croisement rue de la Fassièrre
et Chemin des Marmitaines**

Qui mange quoi dans les zones humides ? Que devient l'eau que nous rejetons tous les jours ? Les enfants sont invités par l'Association Nature Saran à répondre à ces questions lors de ces ateliers. Ils auront aussi l'occasion de classer les animaux de la mare et jouer à « la mare aux grenouilles, etc. »

*Inscription : 06 70 93 03 65
nature.saran@yahoo.com*



© V. Bourbonnault

SEMOY

L'Égoutier à Semoy, 250 ans d'histoire du bassin versant

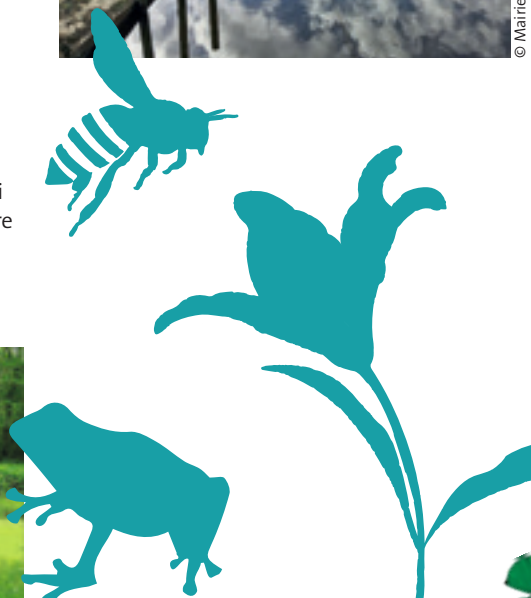
À 11h - Centre culturel de Semoy

Anaëlle Simonneau, Maître de Conférences au laboratoire ISTO Université d'Orléans/ CNRS/BRGM, vous présentera le projet MOSAIC. Son objectif : identifier les sédiments et les contaminants transportés par l'Égoutier, reconstituer l'histoire de la végétation au cours des derniers 250 ans par l'analyse des sédiments accumulés dans l'étang de la Beulie.

70 personnes, inscription via un lien disponible sur le site internet de la ville.



© Mairie de Semoy



DIMANCHE 17 OCTOBRE

BOIGNY-SUR-BIONNE

Exposition inventaire biodiversité communale

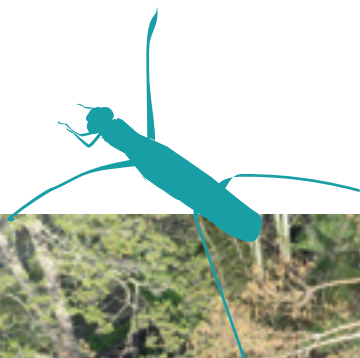
10h à 16h - Foyer Pierre-Brulé, plaine de la
Caillaudière

Exposition et présentation de l'inventaire
de la biodiversité communale.

- Atelier Nichoirs et Hôtels à insectes
- Exposition de dessins et photos
- Ateliers et marchés bio

10h à 16h - Foyer Pierre-Brulé, plaine de la
Caillaudière

Fabrication de nichoirs pour mésanges bleues
et chauve-souris, création d'hôtels à insectes
en partenariat avec les services techniques
de la ville. Présentation de l'exposition de
dessins réalisés par les résidents de la MAS
des Saulniers (art-thérapie) et de photos
faites par les boignaciens, autres ateliers et
marchés bio.



BOU

Rallye Nature dans les Azins

10h à 18h - durée 1h - La Binette à Bou

Description en page 5

COMBLEUX

Exposition Photos nature

À partir de 11h - Mairie - 59 rue du Cas Rouge



© Mairie de Combleux

FLEURY-LES-AUBRAIS

La biodiversité du parc de l'Hermitage

13h45 à 15h30 - Rendez-vous sur place à 13h45 -

Parc de l'Hermitage (à l'angle de la rue des Fossés et avenue d'Oradour-sur-Glâne)

Au cours d'une visite du parc de l'Hermitage, venez observer la biodiversité autour du bassin d'orage. *En partenariat avec l'association Loiret Nature Environnement du Loiret.*



© Mairie de Fleury-les-Aubrais

INGRÉ

Balade « plantes et eau en milieu urbain »

14h30 et 16h - durée 45min - Bords du bassin de Bel Air, allée des Sports

Balade urbaine commentée par Luc Vancrayelynghe, ingénieur paysagiste (LUCIOLE), sur l'importance des plantes en milieu urbain et le rôle des végétaux dans l'épuration de l'eau et de l'air.



© Mairie d'Ingré

Une mare dans son jardin

14h à 17h30 - Mare pédagogique du Centre de Loisirs Gabriel Pahaut, parc de Bel Air

Trouvez tous les conseils pratiques pour créer une mare dans votre jardin et favoriser la biodiversité. Vous aurez l'occasion d'observer les animaux aquatiques.

Les oiseaux des milieux aquatiques

14h à 17h30 - Bords du bassin de Bel Air, allée des Sports

La Ligue de la Protection des Oiseaux du Loiret propose une animation sur l'identification des oiseaux au bord du bassin. L'occasion d'observer et comprendre l'importance des zones humides, de la trame bleue et des migrations.



© Mairie d'Ingré

Bien gérer l'eau dans un jardin naturel

14h30 à 17h30 - Jardin de l'association Ingré-Ormes 2030

Description en page 7



© Mairie de Mardié

MARDIÉ

Balades pédestres

À 14h et 15h30 - Durée 1h15 - Base de loisirs de Pont-aux-Moines

Balades à la découverte de la biodiversité organisées par LNE et/ou des acteurs locaux, le long du Cens et/ou du canal.

15 personnes par créneau



© Mairie de Mardié

Animation théâtrale sur le thème de l'eau

15h30 - Base de loisirs de Pont-aux-Moines

Balades avec des ânes

14h à 17h - durée 20 min - Base de loisirs de Pont-aux-Moines

Réservée aux enfants, cette balade en carriole tirée par un âne leur promet un moment dépayssant le long du Cens.

5 ou 6 enfants par créneau

Balades en bateau

14h à 17h - Base de loisirs de Pont-aux-Moines

À bord du bateau de l'ANCO, rencontre de la biodiversité des milieux humides et de la biodiversité le long du canal et du Cens, entre rive sauvage et rive aménagée.

12 passagers

Stands d'associations sur le thème des usages de l'eau

14h à 17h - Base de loisirs de Pont-aux-Moines

Stand sur l'eau et la littérature (livres sur l'eau) : les usages de l'eau (transports, moulins, lavoirs ...); la biodiversité; les aménagements et l'entretien des rivières.



Méditation /relaxation au bord de l'eau

14h30 - Base de loisirs de Pont-aux-Moines

Avec l'association À La Source du Silence
15 personnes

MARIGNY-LES-USAGES

Inventaire de la Biodiversité Communale

Balade découverte de la biodiversité

8h à 18h - Parking Pointe de Ségry -

Étang du Ruet (site de Champillou)

- Présentation de l'inventaire de biodiversité de Marigny-les-Usages.
- Exposés et échanges avec Lucien Maman, expert écologue eau et biodiversité : présentation du SIBCCA et des actions des techniciens de rivières.
- Stands sur la gestion et la protection des milieux aquatiques et leur biodiversité, les étangs de Marigny-les-Usages, les mares, les cours d'eau.
- 4 balades découvertes et pédagogiques sur le site de Champillou, autour des étangs.

15 personnes par balade à 8h30, 10h30, 14h30, 16h30 - Inscription : mairie@marignylesusages.fr
02 38 75 04 15



Animations découverte de la biodiversité

8h30 à 18h - Parking Pointe de Ségry

Le CLUB 21 de Marigny-les-Usages propose aux enfants des jeux pédagogiques sur la biodiversité.



OLIVET

Balade découverte des plantes comestibles

À 10h - Durée 2h30 - lieu précisé au moment de l'inscription

Venez écouter la nature, observer la flore, découvrir les parfums et raviver vos papilles avec La Nature à Fleur de Sens. Promenade sur les bords du Loiret pour découvrir les plantes sauvages et comestibles. Une surprise gustative vous attend en fin de balade !

20 personnes, enfants à partir de 8 ans, inscription : environnement@olivet.fr



© Mairie d'Olivet

Visite découverte de la rivière du Loiret et de ses vannes

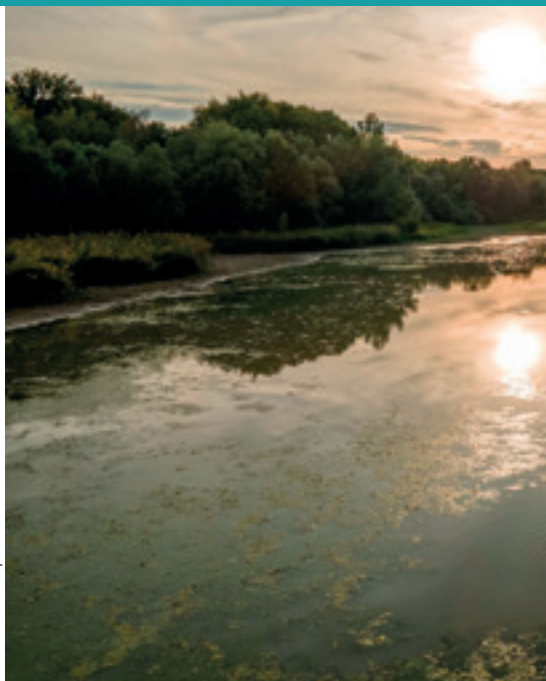
À 9h et 9h30 - Durée 1h - Moulin des Béchets

Vous découvrirez lors de cette visite d'un moulin le fonctionnement du Loiret et de ses vannes.

20 personnes, inscription : environnement@olivet.fr



© Mairie d'Olivet



© Orléans Métropole

ORLÉANS

Atelier d'art créatif autour des milieux humides

De 14h à 18h - durée 30min - Étang du Ruet

Les animateurs.trices de l'ASELQO proposent aux enfants de réaliser leurs plus belles créations avec des éléments naturels selon différentes techniques.

10 places par créneau. Inscription sur place.

ORLÉANS MÉTROPOLE

Activités proposées dans le parc de Charbonnière - Étang du ruet

10h à 18h - Allée Pouet - Étang du Ruet, accès par parking rue du Grand Cour

En voiture :

- stationnement sur le parking rue de la Grand Cour direction Marigny-les-Usages – Segry, puis à pied après la ligne de chemin de fer par l'allée Pouet (distance 500 m).
- stationnement parking du Château de Charbonnière (entrée rue de la Motte aux Saulniers, entrée rond-point livraisons Dior) puis à pied par l'allée Pouet (distance 1.4 km).



Découverte ornithologique

9h30, 10h30 et 11h30 - durée 45 min. environ

L'Office Français pour la Biodiversité vous accompagne pour une sortie au plus près des oiseaux autour de l'étang du Ruet. *12 personnes, inscription sous la tente nomade. Public familial - se munir de chaussures et vêtements adaptés, apportez vos jumelles si vous en avez.*

La flore sauvage des abords de l'Étang du Ruet

14h, 15h, 16, 17h, durée 45 min environ

Le Conservatoire Botanique National du Bassin Parisien organise des Mini-sessions de terrain pour découvrir les différentes espèces de la forêt et des zones humides. *12 personnes par créneau, inscription sous la tente nomade. Public familial.*



© D. Charron

Découverte des insectes des milieux humides

14h, 15h, 16h et 17h – durée 30 min environ

Le Laboratoire d'éco-entomologie propose des animations autour des milieux aquatiques : Odonates. Coléoptères aquatiques et subaquatiques, insectes aquatiques en collection de référence, échanges sur des études de milieux aquatiques réalisées sur le territoire de la Métropole.

Balade de 30 minutes. 10-12 personnes par créneau, inscription sous la tente nomade. Public familial - se munir de chaussures adaptées.

Balade « Itinéraire d'une goutte d'eau »

14h30 et 16h30 - durée 1h

L'Appel des forêts vous invite à une balade pour suivre l'itinéraire d'une goutte d'eau avec une approche scientifique mais aussi ludique et sensible du cycle de l'eau dans les forêts. Cette balade sera ponctuée de lectures de textes littéraires sur ce thème.

25 personnes par créneau, inscription sous la tente nomade. Public familial - se munir de chaussures adaptées.



© Orléans Métropole - J. Crelet

Observation du petit peuple de l'eau dans une mare de sous-bois

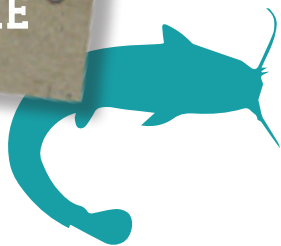
De 14h à 15h30 et de 15h30 à 17h - durée 1h30

Venez observer avec Loiret Nature Environnement une mare de sous-bois (sa création, ses rôles et principes) ainsi que les différentes espèces qui y logent à l'aide de boîtes-loupes.

20 places disponibles, inscription préalable obligatoire : depr@orleans-metropole.fr 02 38 79 26 10.

Départ tente nomade. Sous réserve de la météo.

Attention le départ de cette animation se fait devant le château de Charbonnière à 14h et 15h30.



ORLÉANS MÉTROPOLE (suite)

Les espèces aquatiques et poissons de l'étang

De 14h à 18h

L'Association agréée pour la pêche et la protection des milieux aquatiques (AAPPMA) « Le Brochet de Donnery » vous guide à la découverte des espèces aquatiques qui peuplent l'Étang du Ruet. Une animation d'initiation à la pratique de la pêche sera proposée à proximité.

Inscription sur place. Dans la limite des places disponibles. Tout public - sur le bord de l'étang.

Jeux « Sauvons les poissons migrateurs ! »

De 14 à 18h

Jouez et découvrez les étonnants poissons migrateurs et leur protection avec des jeux de cartes, des puzzles et des jeux de plateau conçus par l'association LOGRAMI !

Accès libre aux jeux sur le stand d'Orléans Métropole, sous la tente nomade.



Exposition photos « au détour des chemins »

De 14h à 18h

Clément Couturier est photographe et réalisateur de documentaires, court-métrages et interviews pour parler de sujets mêlant la Nature et l'Homme. Il propose sa vision de cette nature simple, authentique et sans artifices à travers cette exposition.

Découvrez son travail sur son site internet : www.clementcouturier.com



© E. Silvestro et C. Detry

Œuvre participative Land'Art « SOS H₂O »

De 10h à 16h en continu

Estrella Silvestro et Chantal Detry, plasticiennes, vous invitent à participer à la réalisation d'une œuvre Land'Art sur la fragilité de l'eau. Venez l'habiller de végétaux inertes glanés in situ au cours de l'après-midi. Fixée sur un radeau, l'œuvre sera mise à l'eau sur l'étang vers 17h.

Découverte des actions de la Métropole

De 14h à 18h

Venez échanger avec les techniciens du service Environnement et Prévention des Risques d'Orléans Métropole sur les actions mises en œuvre pour préserver la ressource en eau, lutter et s'adapter aux risques inondations, gérer les milieux aquatiques et bien d'autres sujets encore pour protéger notre environnement !



© V. Boubault



© Orléans Métropole - J. Puyo

Mallette pédagogique biodiversité

De 14h à 18h

Destinée aux enseignants, animateurs mais aussi aux parents, cette mallette créée par Orléans Métropole donne toutes les clés d'apprentissage et de découverte de la biodiversité locale avec des supports pédagogiques, des jeux, des fiches pratiques. Jeux mis à disposition des enfants. Des animateurs seront présents pour vous faire découvrir ces supports et jouer avec vos enfants.



Appli « Explore »

De 14h à 18h

Venez tester sous la tente nomade la nouvelle application Smartphone gratuite, ludique et collaborative (compatible apple et android) développée par Orléans Métropole. Cette appli vous propose de reconnaître les oiseaux et les plantes, faire vos propres observations ou encore jouer à reconnaître les chants d'oiseaux et sauver des animaux fantastiques.



© Orléans Métropole

RESTAURATION

Offre de restauration sur place (crêpes salées et sucrées, boissons chaudes et froides). Vous pouvez aussi apporter votre pique-nique, des tables sont disponibles dans la grande allée du parc de Charbonnière.



SAINT-CYR-EN-VAL

Parcours découverte au fil de l'eau

15h à 17h - Durée 2h - RDV à 14h45 pour un départ à 15h - Devant le château de Morchène

Munis d'épuisette capturez et observez des insectes, amphibiens et invertébrés qui se cachent dans l'étang de Morchène et dans le cours d'eau du Morchène.

Une belle occasion de découvrir les différences entre la biodiversité des eaux stagnantes et courantes.



SARAN

Découverte des milieux humides du Domaine du Clos Vert

À 11 h et 15 h - La Pépinière - Croisement
rue de la Fassièrre et Chemin des Marmittaines

Description en page 10

Le monde des abeilles

À 10h, 15h et 16h - La Pépinière - Croisement
rue de la Fassièrre et Chemin des Marmittaines

Description en page 11

Exposition de dessins

À 10h, 12h, 14h et 17h - Croisement
rue de la Fassièrre et Chemin des Marmittaines

Description en page 11

Animations « animaux de la mare »

10h à 12h et 14h à 17h - Croisement
rue de la Fassièrre et Chemin des Marmittaines

Description en page 11

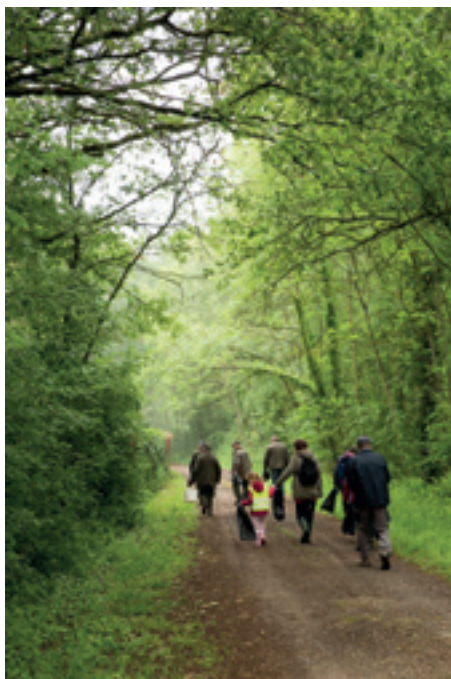


© R. Resoux

Opération « nettoyage du Domaine du Clos Vert »

9h30 - Durée 2h - La Pépinière - Croisement rue
de la Fassièrre et Chemin des Marmittaines

Venez nombreux pour nous aider à ramasser
les déchets dans la zone agricole protégée.
Des gants et sacs seront fournis par la Société
de Chasse en lien avec l'Association Nature
Saran qui organisent cet événement.
*Chaussures de marche et chasuble sont
nécessaires.*



© Mairie de Saran

Visite de l'espace biomaraîchage

À 14h30 et 16h - Durée 1h - Chemin des Petits
Souliers, accès depuis la rue du Veau, au Nord
du Centre Marcel Pagnol.

Rencontrez l'exploitant de la micro-ferme
maraîchère qui vous présentera son activité
lors de cette visite.

*40 places disponibles pour la présentation,
nécessité d'avoir des chaussures de marche ou
bottes selon la météo, inscription recommandée :
audrey.carme@ville-saran.fr - 02 38 80 34 55*



Découvrez **explOre**

l'application sur la biodiversité locale



Explorez et observez la nature, contribuez à l'identification des oiseaux et des plantes qui vous entourent, tout en vous amusant !



J'explore



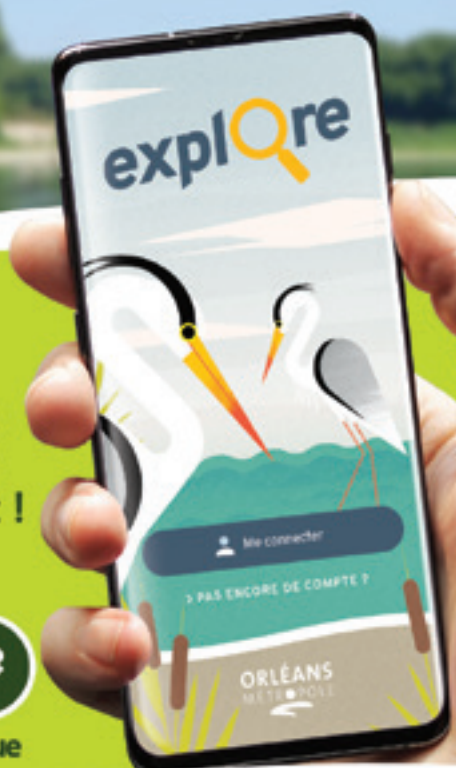
Je contribue






Je localise


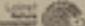


Je joue



Téléchargez l'application sur Google Play ou sur
explore.orleans-metropole.fr

#OrleansMetropole   
www.orleans-metropole.fr

En partenariat avec Xapierna  

ORLÉANS
MÉTROPÔLE


Merci à
l'ensemble
des communes
et partenaires
de cette
3^e édition.

COMBLEUX • FLEURY-LES-AUBRAIS • INGRÉ • LA CHAPELLE SAINT-MESMIN • MARDIÉ • MARGINY-LES-USAGES • SARAN • SAINT-JEAN-DE-BRAYE • SAINT-DENIS-EN-VAL • SAINT-CYR-EN-VAL • SAINT-MESMIN • WARDIÉ • ORLÉANS MÉTROPÔLE • CHECY • BOU • BOIGNY-SUR-BIONNE • ORLÉANS • OUVET • SEMOY

